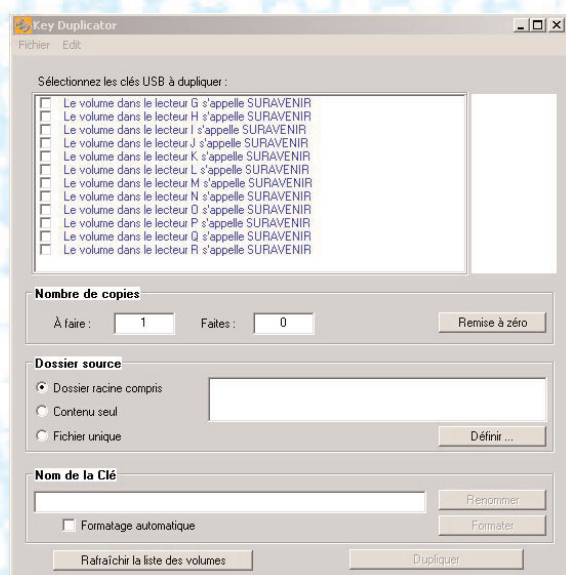


# DUPLIKEY16 et 32

DupliKey16, 32 ou 64 est un duplicateur de clés USB, assurant la copie de fichiers ou dossiers en multitâche et en parallèle. Compatible Macintosh Mac OS X et PC Windows XP.

Le produit logiciel se caractérise par les possibilités suivantes :

- Duplication de 16, 32 ou 64 clés de 32 Mo à 2 Go (+ en option)
- Duplication en Multitâche sur toutes les clés
- Emission d'un signal sonore en fin de copie
- Sélection d'un dossier ou d'un fichier par dialogue ou Glisser-Déposer,
- Possibilité de prendre la racine du dossier ou ne copier que le contenu du dossier
- Ajout d'éléments sur une clé sans l'effacer (dossiers ou fichiers)
- Formatage ou non de la clé, manuel (avant la copie) et automatique (durant la copie)
- Vérification des 16 ou 32 clés en ligne
- Gestion de séries de clés, avec compteur de clés à dupliquer et de clés dupliquées
- Gestion totale des erreurs : le logiciel affiche immédiatement le type d'erreur lorsque :
  - a/ Une ou plusieurs clés ne se trouvent plus en ligne (retrait intempestif, mauvais contact, panne électronique, coupure d'alimentation) en cours de copie,
  - b/ Une ou plusieurs clés se trouvent protégées par un interrupteur en mode Lock empêchant l'écriture,
  - c/ Une ou plusieurs clés se trouvent saturées, ou bien des fichiers de même nom existent déjà.
- Possibilité de faire clignoter le témoin lumineux d'une ou plusieurs clés, afin de repérer facilement la ou les clés défectueuses, par exemple
- Copie se faisant à vitesse maximale sur les clés
- Possibilité de mettre en comparaison des clés déjà copiées (si par mégarde il y a eu plusieurs clés copiées avec différents contenus, afin de les trier, ou d'avoir une certification de plus sur la copie si le cahier des charges du client l'impose).



Le produit matériel se caractérise par les possibilités suivantes :

- 4 hubs de 4 ports, ou 32 ou 64 slots suffisamment espacés pour accueillir des clés d'une largeur maximale de 23 mm
- Tous ces hubs sont totalement indépendants l'un de l'autre, vous offrant une grande fiabilité
- Chaque Hub dispose d'un voyant de mise sous tension et de fonctionnement
- A chaque clé sur le hub correspond un voyant de fonctionnement
- Chaque Hub est auto-alimenté, ce qui permet d'utiliser des clés très gourmandes en consommation électrique (alimentation de 250 Watts)

- Compatibilité USB 1.1 et 2.0 (1.0 non testé)
- Rallonge de 2 mètres vous permettant de raccorder le DUPLIKEY16 ou 32 suffisamment loin du PC ou du Macintosh, et à portée de main pour une installation et un retrait confortable des clés
- Fourniture d'une carte USB PCI spéciale haut débit à insérer dans le PC ou Macintosh afin de raccorder le Duplikey16 ou 32.
- Système de 16 ou 32 ports USB pouvant également servir (sans le logiciel de copie) comme Hub très performant pour y connecter tous les périphériques USB que vous souhaitez.



Cet ensemble performant vous permettra d'amortir très rapidement votre investissement et d'obtenir un gain de temps inégalé dans les copies de clés USB. Pas de concurrence sur le marché, à ce jour.

Le même système peut être utilisé pour la copie de disques durs (USB1 ou 2) ou de tout produit connectable supérieur à 2 Go, grâce à une mise à jour payante du logiciel.

Prix public conseillé :

DupliKey16 Mac ou PC : 1 500,00 euro HT  
 DupliKey16 compatible Windows 2000, Windows XP,  
 et Mac OS X.

DupliKey32 Mac ou PC : 2 400,00 euro HT  
 DupliKey64 Mac ou PC : 4 400,00 euro HT

Mise à jour logicielle pour l'utilisation sur des mémoires supérieures à 2 Go : 220,00 euro HT

Logiciel pour Mac ou PC si vous possédez déjà l'un des 2 : 380,00 euro HT



**Centre Direct du Multimédia**

BP32, 5 rue du 8 mai 1945  
 91470 LIMOURS - France  
 Tél : (33) (0)1 64 91 46 24  
 Fax : (33) (0)1 64 91 46 87  
 Internet : <http://www.cdmultimedia.fr>  
 email : [cdm@cdmultimedia.fr](mailto:cdm@cdmultimedia.fr)

**Votre distributeur :**

