

Guide d'Installation logicielle pour Accéder au Disque Dur à partir d'un Ordinateur

Configuration Matérielle Minimale requise :

1. Microprocessor Type Pentium 3 ou mieux
2. Port USB 2.0 Type B
3. 32 MOctets de Mémoire Vive
4. 10 MOctets d'espace libre sur le disque dur

Configuration Logicielle Minimale requise :

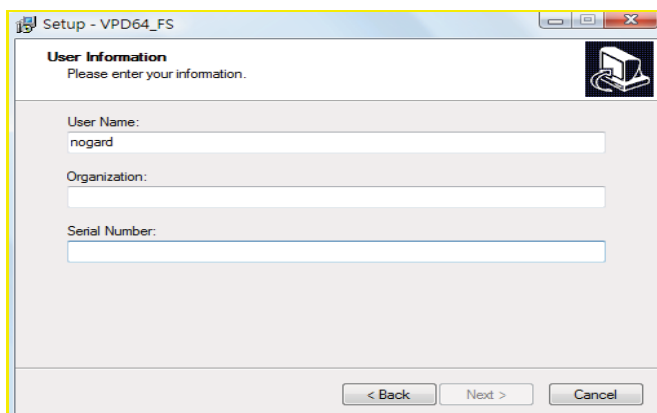
1. Windows 2000, XP, 2003 ou Vista.

Installation du Pilote File Duplicator et Utilitaire :

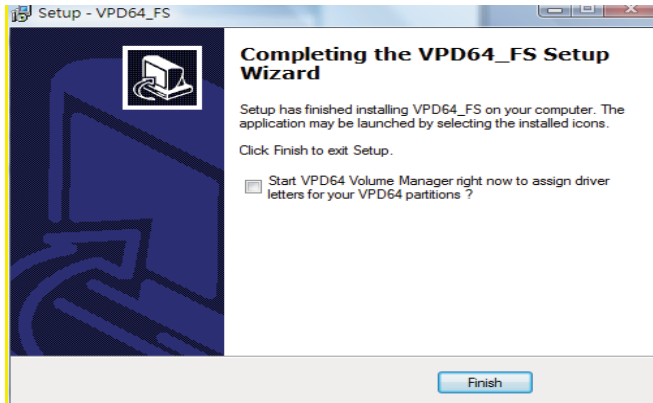
1. Insérez le CD d'Installation CD.
2. En Utilisant l'icône "Ordinateur" ou l'Explorateur Windows, cliquez sur le lecteur CD
3. Double-cliquez l'icône Setup.exe.



4. Suivez les consignes de l'Assistant d'Installation pour réaliser l'installation.



Centre Direct du Multimédia
BP32, 5 rue du 8 mai 1945
91470 LIMOURS - France
Tél : (33) (0)1 64 91 46 24
Fax : (33) (0)1 64 91 46 87
Internet : <http://www.cdmultimedia.fr>
email : cdm@cdmultimedia.fr

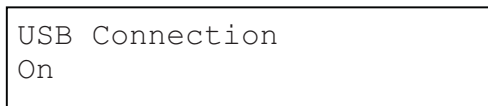
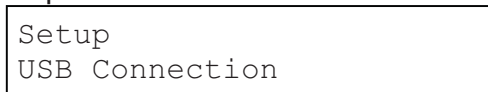


5. Redémarrez votre PC pour achever l'installation.

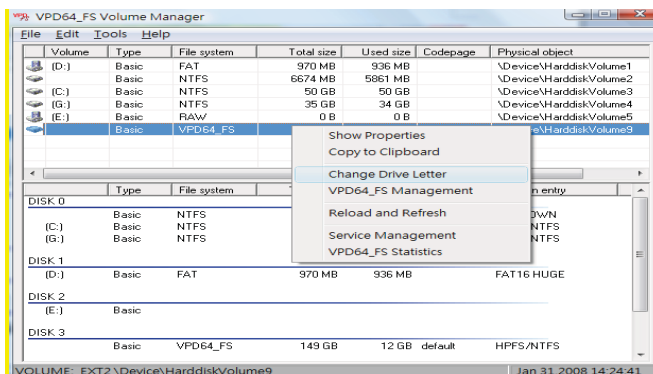
Utiliser l'utilitaire File Duplicator :

Lors de la première utilisation :

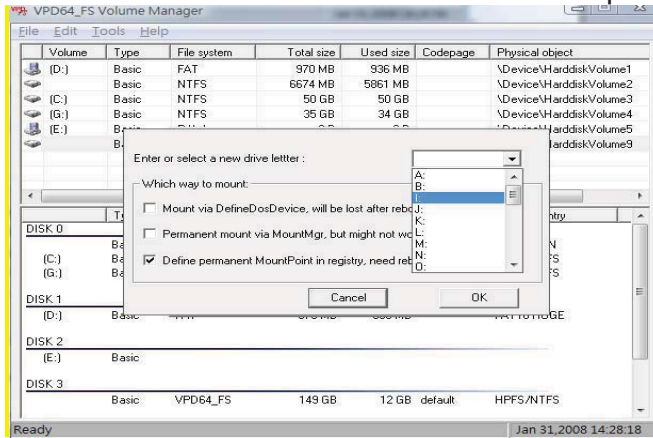
1. Mettre sous tension le Duplicateur et votre PC
2. Activer le paramètre "External USB Connection" du menu "Setup" sur le Duplicateur



3. Redémarrer le Duplicateur quand on vous y invite.
4. Utiliser un Câble USB 2.0 pour connecter le Duplicateur à votre PC.
5. L'Utilitaire File Duplicator sur votre PC devrait reconnaître une nouvelle Partition



6. Monter la Partition avec l'une des lettres disponibles.



7. Votre PC devrait maintenant avoir une nouvelle partition accessible.



Lors de l'utilisation suivante, après que les étapes ci-dessus aient été exécutées :

Étape 1 : Mettez sous tension le Duplicateur et votre PC

Étape 2 : Allez au menu Setup du Duplicateur en pressant les boutons UP ou DOWN, puis appuyez sur le bouton >> pour accéder au menu.

Duplicator	2.20
14. Setup	

Étape 3 : Allez au sous-menu "USB Connection" en pressant les boutons UP ou DOWN.

Setup
15. USB Connection

Étape 4 : Pressez le bouton >> pour entrer dans le paramètre Auto Start et vous devriez voir un affichage comme ci-dessous :

USB Connection
Off

Étape 5 : Utilisez les boutons up ou down pour changer la valeur en "On".

USB Connection
On

Étape 6 : Pressez le bouton >> pour valider la modification. Une fois terminé, le duplicateur va redémarrer automatiquement ou il vous sera demandé de redémarrer le duplicateur.

Étape 7 : Utilisez un câble USB 2.0 pour connecter le Duplicateur à votre PC.

Étape 8 : Votre PC devrait maintenant avoir une partition accessible.



The screenshot shows the 'My Computer' window with the 'Hard Disk Drives' section expanded. It lists two local disks: 'SYS (C:)' with a capacity of 19.9 GB and 'Duplicator (I:)' with a capacity of 278 GB. Below this, the 'Devices with Removable Storage' section is also expanded, showing a '3 1/2 Floppy (A:)' and a 'DVD-RAM Drive (D:)'. The floppy drive is identified as a '3 1/2-Inch Floppy Disk' and the DVD drive as a 'CD Drive'.

Hard Disk Drives		
SYS (C:)	Local Disk	19.9 GB
Duplicator (I:)	Local Disk	278 GB

Devices with Removable Storage		
3 1/2 Floppy (A:)	3 1/2-Inch Floppy Disk	
DVD-RAM Drive (D:)	CD Drive	



Centre Direct du Multimédia

BP32, 5 rue du 8 mai 1945
91470 LIMOURS - France
Tél : (33) (0)1 64 91 46 24
Fax : (33) (0)1 64 91 46 87
Internet : <http://www.cdmultimedia.fr>
email : cdm@cdmultimedia.fr